

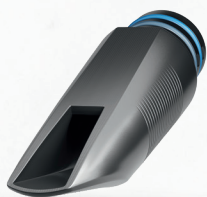


MAXTON - DIE
MUNDSTÜCK
RENAISSANCE
WIR BELEBEN
KLARINETTEN-
SYSTEME NEU

maxton

WIR GEHÖREN ZUM

GUTEN TON



MAXTON IST IHR ZENTRUM FÜR MODERNE HOLZ-BLASINSTRUMENTE. CEO MARTIN FLUCH VEREINT DEN INSTRUMENTENBAUER UND PROFIKLARINETTISTEN IN EINER PERSON. ER LEBT DIE WIENER ORCHESTERTRADITION, DEREN QUALITÄTS-ANSPRUCH WELTWEIT MASSSTÄBE SETZT. DIE BASIS LIEGT IN DER QUALITÄT DER INSTRUMENTE. IM SINNE DIESES GEDANKENS, BEGANN MAXTON 2008 NACH INNOVATION ZU STREBEN. HEUTE SCHWÖREN MUSIKER WELTWEIT AUF UNS.

ZEIT FÜR EINE

RENAISSANCE



UNSERE MUNDSTÜCKE SIND STATE OF THE ART UND DIE HANDHABUNG UNERREICHT SIMPEL. WIR HABEN MATERIAL WIE AUCH VERFAHRENS-TECHNIKEN SO LANGE OPTIMIERT, BIS WIR UNERREICHTE PRÄZISION GARANTIEREN KONNTEN. MAXTON VEREINT GEFÜHL UND TECHNIK. DAS TALENT DES MUSIKERS WIRD BEI UNS NICHT MEHR DURCH DIE GRENZEN DES INSTRUMENTS BESCHRÄNKT. WIR BIETEN DIE MODERNSTEN MUNDSTÜCKE MIT NIE DAGEWESENER GENAUIGKEIT.

DIE MUND- STÜCKE.



DER TON

ORCHESTERMUSIKER UND HOBBY-
KLARINETTISTEN VERTRAUEN
AUF UNSERE MUNDSTÜCKE. BEI
MINIMALEM KRAFTAUFWAND IST
DER TON STABILER UND KLARER.
MAN SPÜRT DEN UNTERSCHIED,
VOM ANSATZ BIS ZUM ANSTOSS,
BIS ZUR JUSTIERUNG.

MACHT DIE MUSIK

DAS MAXTON MUNDSTÜCK
WIRD DURCH DIE TUNE-TOOLS
ERGÄNZT.

DIE BEIDEN MAXTON SERIEN,
CLASSIC UND **FLEXILIS**, GIBT
ES FÜR BÖHM-, DEUTSCH- UND
WIEN-BOHRUNGEN.



classic

UNSER **CLASSIC** MUNDSTÜCK IST DER ALLROUNDER AUS KUNSTSTOFF. ERGEBNIS IST EIN DIREKTER TON, DER IN SEINER KLARHEIT UNVERWECHSELBAR IST. DER STABILE KLANG GARANTIERE VERLÄSSLICHKEIT. MAXTON CLASSIC ÜBERTRIFFT IHRE ERWARTUNGEN UND ÜBERZEUGT MIT VOLLEM HÖRERLEBNIS.



flexilis

MAXTON **FLEXILIS** IST UNSER NEU KOMPONIERTES MUNDSTÜCK AUS SYNTHETISCHEM KAUTSCHUK. DAS BESONDERS FORMSTABILE MATERIAL KREIERT EIN BRILLANTES KLANGERLEBNIS UND MISCHT GESCHMEIDIGE TONFARBEN. DER DUNKLERE ABER WARMER KLANG ZAUBERT VOLLENDETES VOLUMEN.

DIE TUNE- TOOLS.

TONE-RINGS

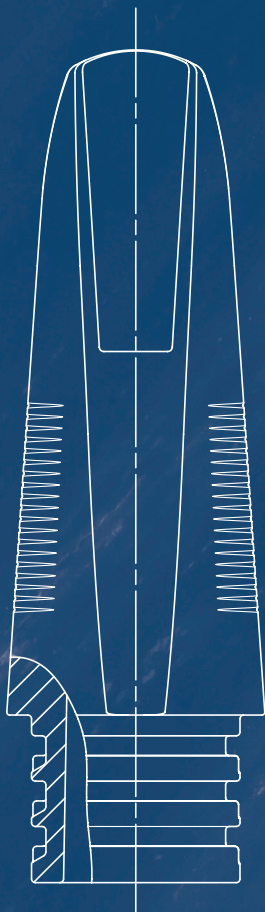
SPEZIELLE KUNSTSTOFF-RINGE FÜR DIE PERFEKTE STECKVERBINDUNG ZWISCHEN KLARINETTE UND MUNDSTÜCK. DIE UNTERSCHIEDLICHEN STÄRKEN ERMÖGLICHEN EINE EXAKTE ANPASSUNG AN DAS FASS.

DRIVER

UNSCHEINBAR ABER UNERSETZLICH. DER KLEINE SCHRAUBENZIEHER ERMÖGLICHT IHNEN MIT EINEM HANDGRIFF DIE RINGE ZU LÖSEN UND ZU WECHSELN.

QUICK GROOVE

DIESE PATENTIERTEN EINKERBUNGEN ERLEICHTERN DAS WECHSELN DER TONE-RINGS UND VERHINDERN BESCHÄDIGUNGEN AN DER OBERFLÄCHE. SCHNELLE HEBELWIRKUNG, SCHNELLES TUNING.



DAMIT DER KUNST
NICHTS MEHR IM
WEGE STEHT

MADE IN VIENNA
LOVED WORLDWIDE
MAXTON.AT

MAXTON GmbH
office@maxton.at | +43 1 877 12 00
Theresianumgasse 11/S1 | 1040 Wien
Österreich | Europa